

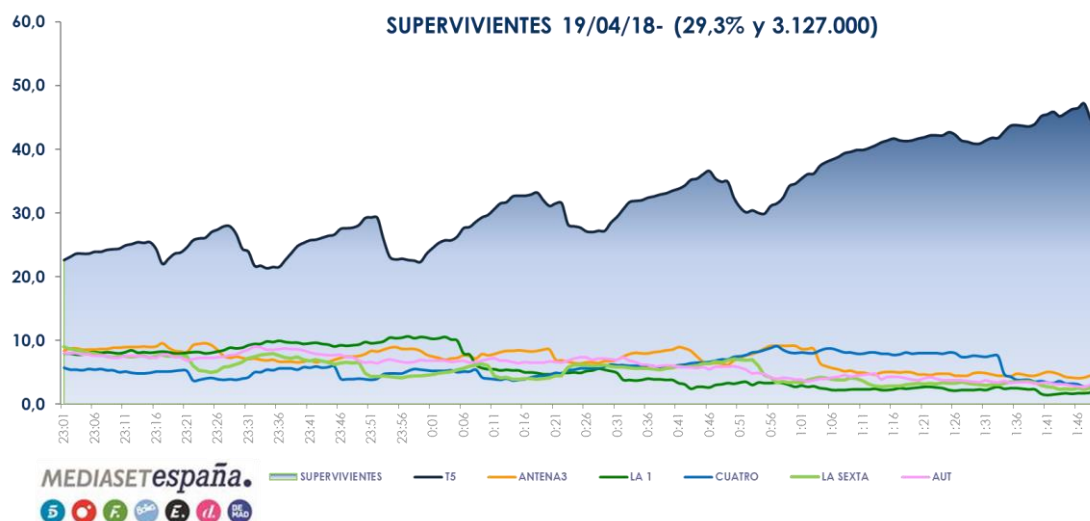
Madrid, 20 de abril de 2018

AUDIENCIAS JUEVES 19 DE ABRIL

Telecinco (18%), líder de la jornada

‘Supervivientes’ (29,3% y 3.127.000), emisión más vista del día, arrasa a sus competidores, que no alcanzan los dos dígitos en su franja de emisión

Cuadruplica a Antena 3 en su horario (7,5% y 806.000)



- Lideró en todos los *targets* sociodemográficos, con especial incidencia entre los jóvenes de 13 a 24 años (35,5%) y los espectadores de 25 a 34 años (29,4%).
- Se impuso en todos los mercados regionales, superando su media nacional en Madrid (33,7%), Euskadi (33%), Canarias (38,2%), Valencia (32%), Asturias (35,4%), Murcia (32,1%), Castilla-León (31%) y el denominado ‘Resto’ (31,1%).
- Emitió el minuto de oro a las 23:27h con 4.484.000 espectadores y un 27,9% de share y el *spot* más visto del día (Fiat) a las 23:16h con un 10,2% de *rating* publicitario.

- **‘Supervivientes Exprés’** (17% y 3.114.000) y **‘Supervivientes Resumen’** (23,1% y 638.000), programa anterior y posterior a la gala, lideraron de forma absoluta su franja superando a su competidor en 5,3 y casi 20 puntos, respectivamente (11,7%-2.143.000 y 3,8%-104.000).
- **Informativos Telecinco 21:00h** (17,4% y 2.507.000), referencia informativa de la jornada, aventajó en 6,5 puntos a Antena 3 Noticias 2 (10,9% y 1.579.000).
- **‘El programa de Ana Rosa’** (20% y 625.000) dominó su franja horaria con una ventaja de más de 5 puntos sobre ‘Espejo público’ (14,9% y 466.000).
- **‘Sálvame Limón’** (13,4% y 1.591.000) y **‘Sálvame Naranja’** (18,6% y 1.729.000) batieron en sus respectivas bandas horarias a Antena 3 (9,4% y 1.123.000 - 13,1% y 1.218.000).
- **‘Pasapalabra’** (15,3% y 1.724.000), primera opción en su horario, superó en casi 1 punto a Antena 3 (14,2% y 1.600.000).
- **Telecinco**, líder del día (18%), dominó el *day time* (17,7%), la mañana (17,5%), la tarde (18,1%), el *prime time* (18,4%) y el *late night* (32,8%). Se impuso además en el *target* comercial de total día, *day time* (17,9% en ambos parámetros) y *prime time* (18%).