

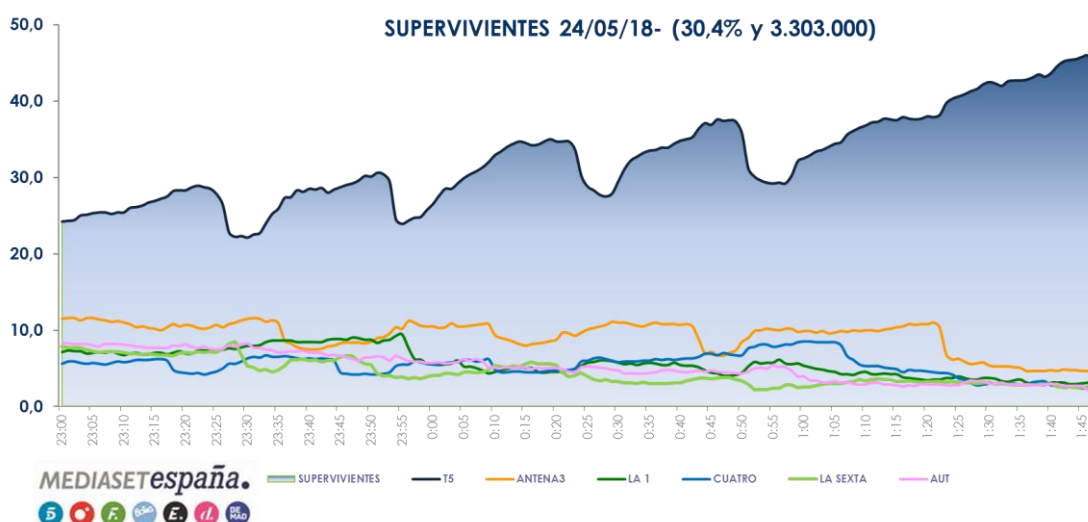
Madrid, 25 de mayo de 2018

AUDIENCIAS JUEVES 24 DE MAYO

Telecinco (18,1%), líder de la jornada

‘Supervivientes’ (30,4% y 3.303.000), emisión más vista del día, anota su tercer mejor registro de la temporada

Triplica a Antena 3 en su horario (9,7% y 1.048.000)



- Lideró en todos los *targets* sociodemográficos, con especial incidencia entre los jóvenes de 13 a 24 años (35,4%) y los espectadores de 25 a 34 años (34,4%).
- Se impuso en todos los mercados regionales, superando su media nacional en Asturias (46,5%), Andalucía (35,4%), Canarias (35%), Madrid (34,9%), Murcia (34,1%) y Euskadi (33,2%).
- Emitió el minuto de oro a las 23:22h con 4.691.000 espectadores y un 28,9% de *share* y el *spot* más visto del día (Movistar) a las 23:26h con un 10,4% de *rating* publicitario.

- **‘Supervivientes Exprés’** (18% y 3.289.000), segunda emisión más vista del día y **‘Supervivientes Resumen’** (24,7% y 805.000), programa anterior y posterior a la gala, lideraron de forma absoluta su franja superando a su competidor en 3,8 y 19,4 puntos, respectivamente (14,2%-2.587.000 y 5,3%-172.000).
- **Informativos Telecinco 21:00h** (17,4% y 2.530.000), referencia informativa de la jornada, aventajó en 5,4 puntos a Antena 3 Noticias 2 (13,7% y 1.947.000).
- **‘El programa de Ana Rosa’** (19,1% y 656.000) dominó su franja horaria con una ventaja de 3,5 puntos sobre ‘Espejo público’ (15,6% y 504.000).
- **‘Sálvame Limón’** (13,7% y 1.626.000) y **‘Sálvame Naranja’** (17% y 1.648.000) batieron en sus respectivas bandas horarias a Antena 3 (10,4% y 1.238.000 - 14,3% y 1.385.000).
- **‘Pasapalabra’** (15,5% y 1.846.000), primera opción en su horario, superó a su competidor (15,4% y 1.824.000).
- **Telecinco**, líder del día (18,1%), dominó el *day time* (17,5%), la mañana (17%), la tarde (16,7%), el *prime time* (19,5%) y el *late night* (33,2%). Se impuso además en el *target* comercial de total día (18,4%), *day time* (18,5%) y *prime time* (18,3%).